

Ein stabiles Investment dank breiter Aufstellung.



Altersversorgung → Investment-Portfolio → High Constant Portfolio

Das Wachstum der Weltwirtschaft spiegelt sich direkt auf den globalen Aktienmärkten wider. Und zwar seit Jahrzehnten. Damit unsere Kunden diese Renditechancen optimal nutzen können, haben die HDI Anlageexperten zusammen mit den Kapitalmarktspezialisten von Ampega das High Constant Portfolio entwickelt – als extrem effektive Kombination aus systemischer Anlagestrategie und kostengünstiger Struktur. So geht Kapitalanlage heute!

Vom globalen Wachstum profitieren: unsere Anlagestrategie beim High Constant Portfolio.

Das Portfolio verfolgt ein Anlageziel, das

- ✓ in internationale Aktienwerte in Anlehnung an den MSCI World Index investiert,
- ✓ eine angemessene Rendite mittels Vermeidung von starken Wertschwankungen durch eine gezielte Volatilitätssteuerung anstrebt und
- ✓ auf weltweite Aktien baut.

Bestens eignet sich das High Constant Portfolio für Kunden, die

- ✓ auf die Renditechancen von Aktien setzen,
- ✓ das Risiko von starken Wertschwankungen umgehen möchten
- ✓ besonderen Wert auf geringe Kosten in der Kapitalanlage legen.

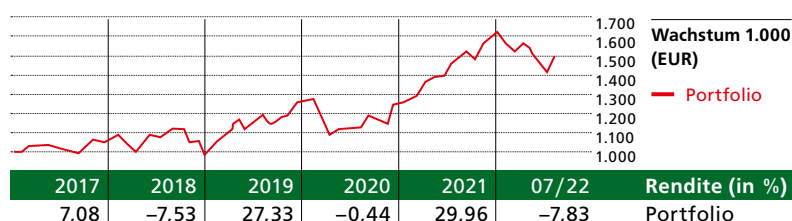
Das High Constant Portfolio¹⁾ zeigt seit fast 5 Jahren verlässliche Rendite.

Aufledgedatum:	30.12.2016
aufgelegt:	HDI Lebensversicherung AG
kumulierte Rendite seit Auflage:	50,35 %
SRRI:	5

Rendite p. a.²⁾:

1 Jahr	3 Jahre	5 Jahre
1,2 %	7,99 %	8,28 %

Wertentwicklung des High Constant Portfolios²⁾:



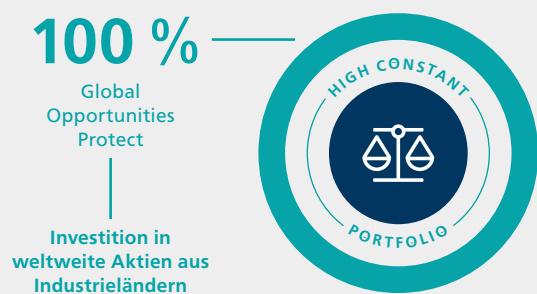
Die aktuelle Entwicklung und Bewertung finden Sie hier im Factsheet!

1) Es handelt sich um ein Wertsicherungsportfolio.
2) Stand: 31.07.2022.

Das High Constant Portfolio auf einen Blick.

Als gemanagtes Investment-Portfolio von HDI lässt sich das High Constant Portfolio flexibel anpassen – ganz im Sinne unseres Versorgungsauftrags. Denn das Investment-Portfolio verfolgt ein klares Ziel: von den Chancen der Aktienmärkte zu profitieren und dabei extreme Schwankungen zu verhindern. Gleichzeitig vermeiden verschiedene Absicherungsmechanismen monatliche Verluste von mehr als 20 %. Ganz automatisch und ohne weiteres Zutun.

Aktuelle Zusammensetzung: starke Performance durch weltweite Investments.



Das Investment-Portfolio der anderen Art:

- ✓ gemanagtes Portfolio von HDI
- ✓ regelmäßige Überprüfung und Anpassung des Portfolios an sich ändernde Kapitalmarkt-Situationen
- ✓ breite Streuung in vielversprechende Anlagen aus Industrieländern für hohe Renditechance und geringes Risiko

Stand: 10/2022

Struktur der Aktienanlage.

Sektorgewichtung

 Bau- / Grundstoffe	4,1 %
 Energie	4,9 %
 Finanzdienstleistungen	13,2 %
 Gesundheitswesen	13,5 %
 Immobilien	2,9 %
 Industriewerte	10,0 %
 Konsumgüter	18,8 %
 Technologie	22,3 %
 Telekommunikation	7,2 %
 Versorger	3,1 %

Vereinfachte Darstellung, Stand: 08/2022

Ländergewichtung



Frankreich	3,1 %
Japan	6,1 %
Kanada	3,5 %
USA	69,5 %
Vereinigtes Königreich	4,2 %
Sonstige	13,6 %